

BUSINESS LUNCH

MO - FR. 11:30 - 15:30 (ausgenommen Feiertage)

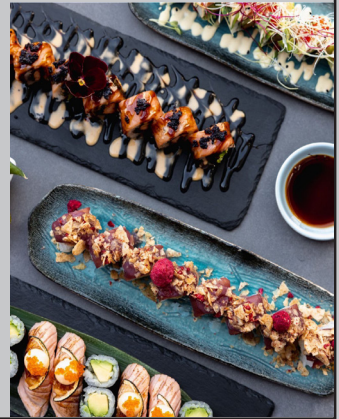
Jede Speise wird mit einer Miso Suppe
oder Mini Springrolls serviert!



- | | |
|---|---------------|
| Bulgogi Don | 12.8 € |
| <i>mariniertes Rindfleisch Sojabohnen Reis</i> | |
| Orange Chicken | 11.8 € |
| <i>Hühnerkeule Kimchi Reis süß-sauer</i> | |
| Wok Tofu | 10.8 € |
| <i>Saisongemüse Reis</i> | |
| Special Gyuniku Ramen | 15.8 € |
| <i>Aburi Beef Cha Shu Ei Bambus Mais Nori</i> | |
| Yasai Ramen | 13.8 € |
| <i>Aburi Beef Cha Shu Ei Bambus Mais Nori</i> | |

BOWLS, SUSHI & CO

- | | |
|--|---------------|
| Sake I Veggie Bowl | 13.8 € |
| <i>Poke Bowl mit Lachs, Edamame, Mais, Avocado oder vegan Homemade Sauce</i> | |
| Spicy Salmon Roll | 14.8 € |
| <i>Lachs tartare Gurke Avocado Spicy Mayo</i> | |
| Avo Salmon Set | 14.8 € |
| <i>(6pcs) Sake Nigiri (6pcs) Avocado Maki</i> | |
| Creamy Jam Roll | 13.8 € |
| <i>(8pcs) Ebi Tempura Avocado Philadelphia</i> | |



DRINKS

- | | |
|---|--------------|
| Homemade Eistee | 4.0 € |
| <i>0.5l Schwarztee Honig Zitrone</i> | |
| Homemade Lychee Love | 4.0 € |
| <i>0.5l Lychee- u. Cranberrysaft Soda</i> | |
| Homemade Passionfruit | 4.2 € |
| <i>0.5l Maracuja Soda</i> | |

Leitungswasser **0.5 €**

Soda
0.25l 1.3 € 0.5l 2.5 €

Soda mit Zitrone | Holunder | Himbeer
0.25l 1.6 € 0.5l 2.9 €

Apfel- | Mango- | Lychee gespritzt
0.25l 1.6 € 0.5l 2.9 €